



AUSBILDUNG
BEI DEN EBL





Besucht unsere Website:
www.entsorgung.luebeck.de

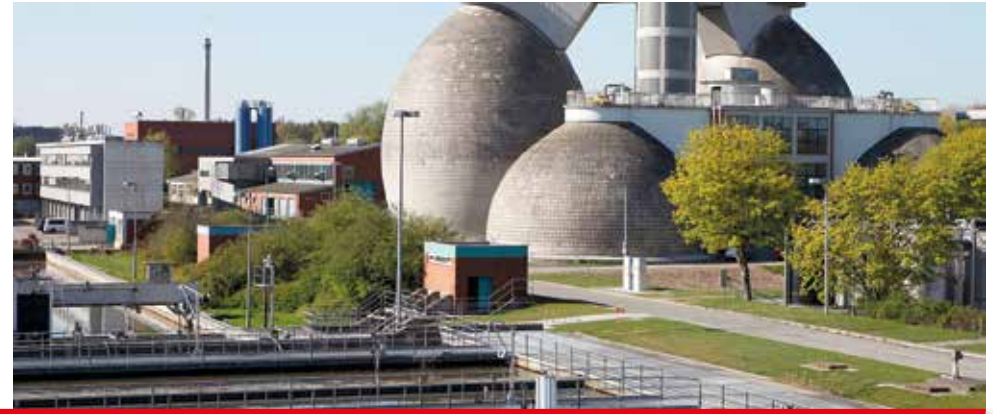


Besucht uns auf Facebook:
facebook.de/entsorgungsbetriebeluebeck



Die Entsorgungsbetriebe Lübeck	5
Ausbildungsberufe	
Bauzeichner*in	7
Chemielaborant*in	9
Elektroniker*in	11
Fachinformatiker*in für Systemintegration	13
Fachkraft für Abwassertechnik (w/m/d).....	15
Fachkraft für Kreislauf- und Abfallwirtschaft (w/m/d).....	17
Fachkraft für Lagerlogistik (w/m/d).....	19
Industriemechaniker*in	21
Industriekaufmann*frau	23
KFZ-Mechatroniker*in	25
Kaufmann*frau für Büromanagement	27
Bewerbungstipps.....	28
Praktikum	29
FAQ/Ansprechpartner	30





Die Entsorgungsbetriebe Lübeck

Die Entsorgungsbetriebe Lübeck sind der kommunale Umweltdienstleister in Lübeck. Zu unseren Aufgaben gehören Klimaschutz, Gewässerschutz, Nachhaltigkeit, Sauberkeit und Sicherheit. Wir kümmern uns um die Abfallentsorgung, um saubere, sichere Straßen und Plätze und um die Entsorgung des Abwassers. Dadurch haben wir einen hohen Anteil an der Erhaltung der lebenswerten Hansestadt Lübeck.

Rund 600 Mitarbeiterinnen und Mitarbeiter sind täglich in Lübeck für die Umwelt im Einsatz. Unsere Anlagen, wie die MBA (Mechanisch-Biologische Abfallbehandlungsanlage) oder das Zentralklärwerk (ZKW) sind echte Energieerzeuger. Zur Wartung, Reparatur, Überwachung, Planung, Analyse und Organisation in unseren vielen verschiedenen Bereichen brauchen wir motivierte junge Menschen, damit auch in Zukunft alles wie am Schnürchen läuft.

Zurzeit bieten wir 11 interessante und abwechslungsreiche Berufsausbildungen an.

Ob in den Sparten Stadtreinigung, Stadtentwässerung oder in der Verwaltung. Bei uns hast Du viele Möglichkeiten, Deinen Traumberuf zu finden.

Als öffentliches Unternehmen bieten wir eine zukunftsorientierte Ausbildung mit guten Übernahmechancen in einer stabilen Arbeitsorganisation mit flexiblen Arbeitszeiten.

Bereits im ersten Lehrjahr liegt die Ausbildungsvergütung bei über 1.000,- Euro monatlich. Zusätzlich bieten wir von Beginn an eine betriebliche Altersversorgung und vermögenswirksame Leistungen.

Du bist Dir noch unsicher? Mach Dir ein Bild von uns mit einem Praktikum vorab.

Ruf einfach an, wenn Du noch Fragen hast. Wir helfen Dir gern, das Passende bei uns zu finden.

Wusstest Du eigentlich?

- | dass wir im ZKW in einem Jahr 22 Millionen m³ Abwasser reinigen? Das sind ca. 145 Millionen Badewannen voll.
- | dass das Lübecker Kanalnetz fast 1.000 km lang ist?
- | dass wir mit 25 Müllfahrzeugen, die täglich unterwegs sind, 2,7 Millionen Behälterleerungen in einem Jahr durchführen und in der MBA rund 100.000 Tonnen Abfälle verwerten und entsorgen?
- | dass in einem Jahr 37.000 Straßenkilometer, 20.000 km Gehwege und 7.680 km Radwege von uns gereinigt werden?
- | dass wir in unseren Anlagen aus Biogas und Klärgas 25 Millionen kWh Strom erzeugen? Damit kann man rund 7.000 3-Personenhaushalte ein Jahr lang mit Energie versorgen.



Detailverliebt?

„Das Großartige an meiner Ausbildung als Bauzeichnerin ist, Schritt für Schritt zu erfahren, was für die korrekte Planung eines Abwasserkanals wichtig ist und welche Vorgaben einzuhalten sind. Auch bei der Arbeit mit dem Zeichenprogramm gibt es Anforderungen, auf die ich achten muss, denn ein Zentimeter Ungenauigkeit im fertigen Plan kann in Wirklichkeit zu einer Abweichung von bis zu einem Meter führen. Da das Kanalsystem sehr komplex ist, stehe ich immer wieder vor neuen Situationen, die ich dann gemeinsam mit den Ingenieuren löse.“ - Jennifer K.





Bauzeichner*in

Du willst die Entsorgungsbetriebe Lübeck mit deinen zeichnerischen Fähigkeiten unterstützen? Dich interessiert, was unterhalb unserer Straßen passiert?

Als Bauzeichner*in mit der Fachrichtung Tief- und Straßenbau setzt Du die Entwurfsskizzen und Vorgaben vom Bauingenieur*in um und erstellst maßstabsgerechte Zeichnungen und Pläne. Du arbeitest sowohl am PC im Büro als auch draußen direkt bei den Baustellen vor Ort.

Ausbildungsinhalte:

- | PC-gestützte Erstellung von Zeichnungen
- | Konstruktion von Grundrissen, Schnitten und Ansichten
- | Eigenschaften und Verwendung von Baustoffen
- | Erstellung von Bestands-, Übersichts- und Detailplänen

Das solltest Du mitbringen:

- | Mindestens einen guten ersten allgemeinbildenden Schulabschluss (ESA)
- | Gutes Verständnis für technische Zusammenhänge

Mögliche Aufstiegsfortbildungen:

- | Bautechniker*in



Beginn

August

Dauer

3 Jahre

Ausbildungsort

Entsorgungsbetriebe Lübeck, Malmöstraße

Berufsschule

Emil-Possehl-Schule Lübeck



The image features two children in a chemistry laboratory setting. The background is a red chalkboard filled with various mathematical formulas and diagrams, including $S = ah =$, $c = a \cdot h =$, $= ab \cdot \sin$, b , m , $5 \text{ min} = 30$, 12 m , $1/\text{kg}$, $\rightarrow 2$, and $P. : P.$. The child on the left is a girl with long, messy brown hair, wearing yellow safety goggles and a white lab coat, with a surprised expression. The child on the right is a boy with spiky brown hair, wearing black-rimmed glasses and a blue t-shirt, also with a surprised expression. In the foreground, there is a black lab bench with several pieces of glassware: a large Erlenmeyer flask containing yellow liquid, a smaller flask with green liquid, and a flask with red liquid. A white tray holds several pipettes and syringes. On the left, a rack holds several white test tubes. The overall scene is lit with a strong red light, creating a dramatic and energetic atmosphere.

Experimentierfreudig?

„Die Ausbildung zum Chemielaboranten bietet viele interessante, technische und naturwissenschaftliche Einblicke, von präzise auswertbaren analytischen Messgeräten bis hin zur Chemikalienherstellung durch Kochen in Glasgefäßen. Man trifft auf eine Vielzahl chemischer Verfahren, bei denen Genauigkeit und logisches Denken gefordert und gefördert werden. Wer gerne mit Pipette und Messzylinder arbeiten möchte, sollte auf jeden Fall über eine Ausbildung als Chemielaborant nachdenken!“ - Timo H.



Chemielaborant*in

Du willst herausfinden, wie gut die Qualität des Lübecker Wassers ist und möchtest diese Qualität erhalten?

Als Chemielaborant*in führst Du chemische Untersuchungen von Umweltproben durch. Du bist zuständig für die Analyse von Stoffen, trennst Stoffgemische oder stellst chemische Substanzen her. Dein Arbeitsort ist das Umweltlabor im Zentralklärwerk.

Ausbildungsinhalte:

- | Umgang mit Labor- und Messgeräten
- | Probenahme und Vorbereitung von Umweltproben (Trinkwasser, Abwasser, Grundwasser, Boden- und Abfallproben)
- | Durchführung von chemischen und physikalischen Untersuchungen zur Bestimmung der Zusammensetzung von Umweltproben
- | Durchführung von Verfahren zur Trennung und Reinigung von Stoffen

Das solltest Du mitbringen:

- | Mindestens einen guten mittleren Schulabschluss (MSA)
- | Gute Mathematik-, Chemie- und Physikkenntnisse
- | Logisches Denkvermögen

Mögliche Aufstiegsfortbildungen:

- | Techniker*in in der Fachrichtung Chemietechnik
- | Industriemeister*in - Chemie



Beginn

August

Dauer

3,5 Jahre

Ausbildungsort

Umweltlabor Zentralklärwerk Lübeck

Berufsschule

Gewerbeschule für Nahrung und Gastronomie Lübeck



A young man with a shocked expression, wide eyes, and an open mouth. He has dark smudges on his face and an orange t-shirt with dark stains. He is holding two live electrical wires, one in each hand, with sparks and smoke emanating from the exposed ends. The background is a bright blue sky with wispy white clouds.

Elektrisiert?

„Der Beruf ist sehr vielseitig, denn man programmiert Anlagen, lötet elektronische Bauteile auf Platinen, verlegt Kabel und schließt diese anschließend an. Man baut von 0 etwas auf, was am Ende eine funktionierende Maschine ergibt. Nach abgeschlossener Ausbildung kann man sich weiterqualifizieren zum Programmierer, Techniker, Elektro-Meister oder auch ein Studium ranhängen.“ - Jaron B.



Elektroniker*in

Du interessierst Dich nicht nur für das Äußere einer Maschine, sondern willst wissen, was alles an Elektrik dahinter steckt?

Als Elektroniker*in für Betriebstechnik bist Du für die Installation, Wartung und Reparatur von elektrischen Betriebs- und Verfahrensanlagen auf der Mechanisch-Biologischen Abfallbehandlungsanlage (MBA) Lübeck oder dem Zentralklärwerk Lübeck zuständig. Du erfährst, welche Maschinen bei den Entsorgungsbetrieben Lübeck dafür sorgen, dass unsere Umwelt so sauber wird.

Ausbildungsinhalte:

- | Anfertigung mechanischer Teile und Verbindungen
- | Messung und Berechnung elektronischer Größen
- | Beurteilung und Änderung von Anlagen der Betriebstechnik
- | Aufbau von Einschüben, Gehäusen und Schaltgerätekombinationen

Das solltest Du mitbringen:

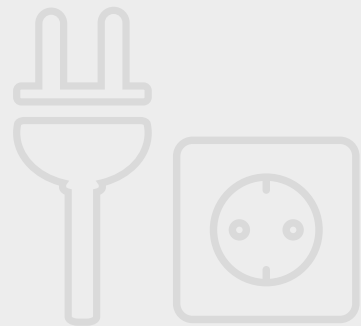
- | Mindestens einen guten ersten allgemeinbildenden Schulabschluss (ESA)
- | Verständnis für technische Zusammenhänge
- | Spaß an handwerklichen Tätigkeiten

Mögliche Aufstiegsfortbildungen:

- | Industriemeister*in mit der Fachrichtung Elektrotechnik
- | Techniker*in - Elektrotechnik



Beginn	August
Dauer	3,5 Jahre
Ausbildungsort	MBA oder Zentralklärwerk Lübeck
Berufsschule	Emil-Possehl-Schule Lübeck



Problemlöser?

„Ich hatte schon immer ein gutes Gespür für technische Lösungen und habe mich daher für die Ausbildung zum Fachinformatiker (Systemintegration) entschieden. Bei den EBL berate ich einzelne Abteilungen, wie sie Software und Hardware verbinden können. Besonders interessant finde ich, dass wir neueste Technologien nutzen und die IT-Abteilung ein wichtiger Bestandteil des Unternehmens ist.“ - Jan S.



Fachinformatiker*in für Systemintegration

Du möchtest mit und am PC arbeiten, Probleme aufspüren und lösen?

Als Fachinformatiker*in für Systemintegration durchläufst Du unter anderem Abteilungen, wie die IT und die Betriebswirtschaft und arbeitest im Tagesgeschäft aktiv mit.

Ausbildungsinhalte:

- | In der Theorie werden unter anderem Inhalte, wie Geschäftsprozesse und betriebliche Organisation, Informationsquellen und Arbeitsmethoden, einfache IT-Systeme, fachliches Englisch, Entwickeln und Bereitstellen von Anwendungssystemen vermittelt.
- | In der Praxis durchläufst Du insbesondere die Abteilungen IT und Betriebswirtschaft.

Das solltest Du mitbringen:

- | Mindestens einen guten mittleren Schulabschluss (MSA)
- | Gutes Verständnis für technische Zusammenhänge

Mögliche Aufstiegsfortbildungen:

- | Techniker*in Informatik
- | IT-Administrator*in



Beginn

nach Bedarf

Dauer

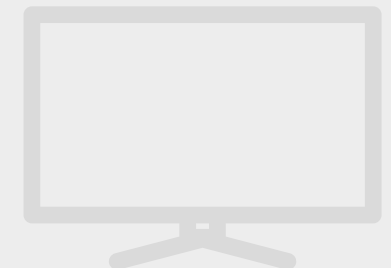
3 Jahre

Ausbildungsort

Entsorgungsbetriebe Lübeck, Malmöstraße

Berufsschule

Berufsschulunterricht als Blockunterricht an der Emil-Possehl-Schule in Lübeck



A high-speed photograph of a person splashing in clear blue water. The person's head and shoulders are visible, with water spraying around them. The background is a deep blue, and the water surface shows ripples and splashes.

Sauberkeitsstimmuel?

„Die Kombination aus guten technischen Fähigkeiten, wie Elektrotechnik und Industriemechanik sowie die Arbeit im Labor machen diesen Beruf spannend und abwechslungsreich! Als Fachkraft für Abwassertechnik analysiere und überwache ich den Reinigungsprozess des Wassers, womit ich einen großen Beitrag für eine saubere Umwelt leiste und sie nachhaltig schütze.“ - Rouven S.



Fachkraft für Abwassertechnik (m/w/d)

Du möchtest wissen was mit unserem Abwasser passiert und wie das Wasser gereinigt wird?

Als Fachkraft für Abwassertechnik kennst Du das Lübecker Zentralklärwirk wie Deine Westentasche und bist als Experte für sauberes Wasser viel an der frischen Luft unterwegs.

Ausbildungsinhalte:

- | Einsatz und Bedienung von Maschinen, Pumpen, Gebläsen und Verdichtern
- | Abwasser- und Schlammuntersuchungen zur Betriebs- und Qualitätskontrolle
- | Probenahmen in unterschiedlichen Verfahren und Bestimmung der Parameter
- | Bedienung der Einrichtungen zur mechanischen Abwasserreinigung

Das solltest Du mitbringen:

- | Mindestens einen guten ersten allgemeinbildenden Schulabschluss (ESA)
- | Gutes Verständnis für technische Zusammenhänge
- | Spaß an handwerklichen Tätigkeiten

Mögliche Aufstiegsfortbildungen:

- | Abwassermeister*in
- | Weiterbildung zum Techniker der Fachrichtung Umweltschutztechnik



Beginn	August
Dauer	3 Jahre
Ausbildungsort	Zentralklärwirk Lübeck
Berufsschule	Blockunterricht an der Walther-Lehmkuhl Schule Neumünster
Lehrgänge	Überbetriebliche Lehrgänge, z.B. Metallbearbeitung, Umgang mit Werkzeug und Maschinen und Schweißen sowie Elektrolehrgang



A photograph of three young children of diverse backgrounds standing in a grassy park. They are holding a large green recycling bin filled with clear plastic bottles. The bin has a white recycling symbol on its front. The child on the left is a white girl with blonde hair in a ponytail, wearing a dark blue long-sleeved shirt. The child in the middle is a young girl with dark hair, wearing a red and blue striped shirt. The child on the right is a Black girl with her hair in two buns, wearing a blue and white striped shirt and blue jeans. They are all smiling and looking at the bin. The background shows green trees and a clear sky.

Umweltbewusst?

„Ich habe mich für diesen Beruf entschieden, weil mir die Umwelt sehr am Herzen liegt und ich eine abwechslungsreiche Tätigkeit gesucht habe, bei der ich meinen Beitrag für eine saubere Umwelt und ein sauberes Lübeck leisten kann.“ - Tim S.



Fachkraft für Kreislauf- und Abfallwirtschaft (m/w/d)

Du legst Wert auf eine saubere Umwelt und hast Lust, praktisch daran mitzuwirken?

Als Fachkraft für Kreislauf- und Abfallwirtschaft arbeitest Du viel im Freien und bist Experte für die Steuerung der Betriebsabläufe auf der Lübecker Deponie Niemark und der Mechanisch-Biologischen Abfallbehandlungsanlage (MBA).



Ausbildungsinhalte:

- | Methoden des Messens, Steuerns und Regeln von betriebsspezifischen Geräten der Abfallbehandlung
- | Berechnung, Herstellung und Trennung von Stoffgemischen
- | Unterscheidung und Zuordnung von Abfällen
- | Steuerung, Überwachung und Instandhaltung von Aggregaten, Maschinen und Geräten

Das solltest Du mitbringen:

- | Mindestens einen guten ersten allgemeinbildenden Schulabschluss (ESA)
- | Gutes Verständnis für technische Zusammenhänge
- | Spaß an handwerklichen Tätigkeiten

Mögliche Aufstiegsfortbildungen:

- | Meister*in für Kreislauf- und Abfallwirtschaft

Beginn	August
Dauer	3 Jahre
Ausbildungsort	MBA / Deponie Niemark
Berufsschule	Blockunterricht an der Walther-Lehmkuhl Schule Neumünster
Lehrgänge	Überbetriebliche Lehrgänge, z.B. Metallbearbeitung, Umgang mit Werkzeug, Maschinen und Schweißen



A photograph of three children playing with large, colorful foam blocks in a play area. A young boy with short brown hair, wearing a grey t-shirt, is leaning over a red block and looking down with an excited expression. To his right, a young girl with long brown hair, wearing a pink t-shirt and blue polka-dot shorts, stands looking at him. In the background, another child in a light blue dress is partially visible. The blocks are in various colors: red, blue, green, and yellow.

Ordnungstauatiker?

„Durch ein absolviertes Schulpraktikum im Bereich Lagerlogistik stieg mein Interesse an dem Beruf Fachkraft für Lagerlogistik. Zu diesem Beruf gehört ein abwechslungsreiches Aufgabengebiet. Dies beinhaltet die Warenannahme und -abgabe sowie das Einlagern, Kommissionieren und Bestellen von Ersatzteilen und Verbrauchsmaterialien. Zudem arbeite ich in einem sehr freundlichen, hilfsbereiten Team, welches mich stets ermutigt, selbstständig und eigenverantwortlich zu arbeiten.“ - Maik F.



Fachkraft für Lagerlogistik (m/w/d)

Du hast Interesse an großen Nutzfahrzeugen und möchtest Profi in der Beschaffung von Ersatzteilen werden?

Als Fachkraft für Lagerlogistik unterstützt Du das Team im Lager der Kfz-Werkstatt, nimmst Güter an, kontrollierst sie und lagerst sie fachgerecht ein. Du stellst Lieferungen und Tourenpläne zusammen, verlädst und versendest Güter.

Ausbildungsinhalte:

- | Bestellung von Waren
- | Annahme und Kontrolle von eingehenden Waren durch Erfassung der Eingangsdaten und Überprüfung der Begleitpapiere
- | Sortierung und Einlagerung der Waren unter Beachtung der Einlagerungsvorschriften
- | Verpacken und Versenden von Waren

Das solltest Du mitbringen:

- | Mindestens einen guten ersten allgemeinbildenden Schulabschluss (ESA)
- | Gute Kenntnisse in Mathematik
- | Organisationsgeschick
- | Interesse an Kraftfahrzeugen aller Art

Mögliche Aufstiegsfortbildungen:

- | Logistikmeister*in



Beginn

August

Dauer

3 Jahre

Ausbildungsort

Entsorgungsbetriebe Lübeck, Kfz-Werkstatt

Berufsschule

Friedrich-List-Schule Lübeck





Präzisionsmeister?

„Als Industriemechaniker montiere, warte und repariere ich technische Geräte, Maschinen und Anlagen. Ich fertige Bauteile und Baugruppen. Kein Tag ist wie der andere, denn ich stehe immer wieder vor neuen Herausforderungen und versuche diese selbstständig oder in Teamarbeit zu lösen. Das ist es, was mir an meiner Ausbildung sehr viel Spaß macht.“ - Tim R.



Industriemechaniker*in

Du interessierst Dich nicht nur für das Äußere einer Maschine, sondern willst wissen, welche einzelnen Bauteile zusammenwirken? Du schraubst gerne und hast kein Problem damit, Dir die Hände schmutzig zu machen?

Als Industriemechaniker*in sorgst Du dafür, dass Maschinen und Fertigungsanlagen auf der Mechanisch-Biologischen Abfallbehandlungsanlage oder im Zentralklärwerk betriebsbereit sind. Du stellst selbst Geräteteile, Maschinenbauteile und -gruppen her und montierst diese zu Maschinen und technischen Systemen.



Ausbildungsinhalte:

- | Beurteilung von Werkstoffeigenschaften und deren Veränderungen
- | Auswahl und Handhabung von Werk- und Hilfsstoffen
- | Herstellung von Bauteilen und Werkstücken
- | Anwendung der Steuerungstechnik und Auswertung von steuerungstechnischen Unterlagen

Das solltest Du mitbringen:

- | Mindestens einen guten ersten allgemeinbildenden Schulabschluss (ESA)
- | Verständnis für technische Zusammenhänge
- | Spaß an handwerklichen Tätigkeiten

Mögliche Aufstiegsfortbildungen:

- | Industriemeister*in mit der Fachrichtung Metall

Beginn

August

Dauer

3,5 Jahre

Ausbildungsort

MBA oder Zentralklärwerk Lübeck

Berufsschule

Emil-Possehl-Schule Lübeck



Multitalent?

„Als Industriekaufmann habe ich viele verschiedene Einsatzmöglichkeiten. Ich begleite die EBL aus betriebswirtschaftlicher Sicht und durchlaufe mehrere Abteilungen. Zum Beispiel die Presse- und Öffentlichkeitsarbeit und auch die Betriebswirtschaft. Ich habe die Möglichkeit, aktiv am Tagesgeschäft mitzuwirken und zum Erfolg des Unternehmens beizutragen.“ -Stefan D.



Industriekaufmann*-frau

Wenn Du Lust hast, die EBL von der kaufmännischen Seite kennenzulernen, dann suchen wir genau DICH!

Als Industriekaufmann durchläufst Du unter anderem Abteilungen, wie die Betriebswirtschaft, die Personalabteilung oder die Presse- und Öffentlichkeitsarbeit und arbeitest im Tagesgeschäft aktiv mit.

Ausbildungsinhalte:

- | In der Theorie werden unter anderem Inhalte, wie Marketing und Absatz, Geschäftsprozesse und organisatorische Strukturen, Leistungserstellung und Leistungsabrechnung vermittelt.
- | In der Praxis durchläufst Du unterschiedliche Abteilungen, z.B. die Betriebswirtschaft.

Das solltest Du mitbringen:

- | Mindestens einen sehr guten mittleren Schulabschluss oder die Hochschulreife
- | Gutes Verständnis für kaufmännische Zusammenhänge

Mögliche Aufstiegsfortbildungen:

- | Weiterbildung zum/zur Industriefachwirt*in oder zum/zur Betriebswirt*in



Beginn

nach Bedarf

Dauer

3 Jahre

Ausbildungsort

Entsorgungsbetriebe Lübeck, Malmöstraße

Berufsschule

Hanse-Schule Lübeck





Fast and Furious

„Ich habe diesen Beruf gewählt, weil ich schon immer an Technik interessiert war und auch gerne handwerkliche Arbeit leiste. Den Bereich Nutzfahrzeuge habe ich gewählt, weil in den Fahrzeugen eine Vielzahl an komplexen technischen Systemen verbaut sind und ich sehr viel Spaß dran habe, diese großen Maschinen verstehen zu lernen und Fehler zu diagnostizieren.“- Hendrik S.



KFZ-Mechatroniker*in

Du liebst große und kleine Fahrzeuge aller Art? Du willst Experte für fahrzeugtechnische Systeme werden?

Als Kraftfahrzeugmechatroniker*in für den Bereich Nutzfahrzeugtechnik führst Du Reparaturen und Wartungsarbeiten an großen Müllwagen, Saugwagen, Kehrmaschinen sowie an Pkw durch. Du rüstest zusammen mit den Mitarbeitern der Kfz-Werkstatt die Fahrzeuge mit Zusatzeinrichtungen, Sonderausstattungen und Zubehörteilen aus.



Ausbildungsinhalte:

- | Instandhaltung und Wartung von Kraftfahrzeugen
- | Beurteilen von Schäden an Kraftfahrzeugen
- | Elektrotechnik, Elektronik, Hydraulik, Pneumatik
- | Demontieren und Montieren von Bauteilen

Das solltest Du mitbringen:

- | Mindestens einen guten ersten allgemeinbildenden Schulabschluss (ESA)
- | Verständnis für technische Zusammenhänge
- | Spaß an handwerklichen Tätigkeiten

Mögliche Aufstiegsfortbildungen:

- | Servicetechniker*in
- | Kraftfahrzeugtechnikermeister*in

Beginn

September

Dauer

3,5 Jahre

Ausbildungsort

Entsorgungsbetriebe Lübeck, Kfz-Werkstatt

Berufsschule

Blockunterricht an der Emil-Possehl-Schule Lübeck

Lehrgänge

Überbetriebliche Lehrgänge bei der Handwerkskammer Lübeck (Bildungsstätte Travemünde / Priwall)





Organisationstalent?

„Ich beschäftige mich zum Beispiel mit der Büroorganisation oder dem Vorbereiten einer Abteilungsleiter-Konferenz. Zudem muss ich Abläufe dokumentieren und somit den PC im Griff haben. Als Kauffrau für Büromanagement habe ich viele Dinge gleichzeitig im Blick.“ - Katharina C.



Kaufmann*frau für Büromanagement

Du bist ein Organisationstalent und Tätigkeiten im Büro machen Dir Spaß?

Als Kaufmann*frau für Büromanagement durchläufst Du unter anderem Abteilungen, wie die Betriebswirtschaft, die Personalabteilung oder die Presse- und Öffentlichkeitsarbeit und arbeitest im Tagesgeschäft aktiv mit.

Ausbildungsinhalte:

- | In der Theorie werden unter anderem Inhalte wie Büro- u. Geschäftsprozesse, Informationsverarbeitung, Kommunikationsgestaltung, Kundenorientierung und Arbeitsorganisation vermittelt.
- | In der Praxis durchläufst Du unterschiedliche Abteilungen, z.B. die Presse- und Öffentlichkeitsarbeit.

Das solltest Du mitbringen:

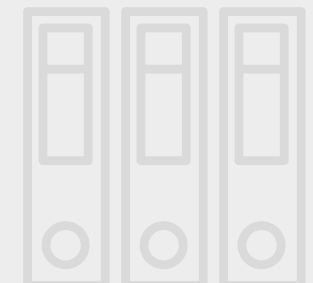
- | Mindestens einen guten mittleren Schulabschluss (MSA)
- | Gutes Verständnis für kaufmännische Zusammenhänge

Mögliche Aufstiegsfortbildungen:

- | Weiterbildung zum/zur Betriebswirt*in



Beginn	nach Bedarf
Dauer	3 Jahre
Ausbildungsort	Entsorgungsbetriebe Lübeck, Malmöstraße
Berufsschule	Hanse-Schule Lübeck



Bewerbungstipps



Da wir etwas über Dich erfahren möchten, freuen wir uns auf eine Bewerbung von Dir!

Am besten schickst Du uns die Bewerbung an personal@ebhl.de.

Hier noch einige Tipps für die Bewerbung:

Wichtig ist, dass Deine Bewerbung strukturiert, übersichtlich und möglichst fehlerfrei ist.

Im Zweifelsfall lasse die Bewerbung von Freunden und Bekannten noch einmal Korrekturlesen.

Aus Deinem Lebenslauf sollte hervorgehen, auf welcher Schule Du bist und ob Du bereits Praktika absolviert hast.

Informiert Euch über die Ausbildungsstelle und die damit verbundenen Aufgaben. Du wirst merken, dass Dir das Schreiben der Bewerbung um einiges leichter von der Hand geht und ein großer Vorteil für das bevorstehende Bewerbungsgespräch ist.



Auschreiben

Strukturiere Dein Anschreiben mit Hilfe dieser drei Fragen...

- | Warum hast du Dich für diese Ausbildung entschieden?
- | Warum bewirbst Du Dich bei diesem Unternehmen?
- | Warum bist Du für diese Ausbildung der*die Richtige?



Lebenslauf

- | Achte auf eine übersichtliche Formatierung.
- | Vergiss Deine persönlichen Angaben nicht.
- | Zudem erfahren wir gerne, was Du so in Deiner Freizeit treibst.
- | Natürlich möchten wir Deinen schulischen Werdegang erfahren.
- | Erzähl uns etwas über Deine Fähigkeiten und Kompetenzen.



Zeugnisse und Bescheinigungen

- | Abschlusszeugnis oder aktuelles Zwischenzeugnis der Schule
- | Praktikumsbescheinigungen (falls vorhanden)
- | Bescheinigungen über Kurse und/oder Nebenjob(s)
- | ehrenamtliche (freiwillige) Tätigkeiten

WICHTIG: Ausbildungsberufe schreiben wir immer aus, also bitte bewirbt Euch auch nur dann!

Praktikum

Du hast Lust herauszufinden, welcher Beruf später für Dich interessant sein könnte oder hast sogar schon konkrete Vorstellungen, in welchem Bereich Du später einmal arbeiten willst? Dazu bist Du noch interessiert und neugierig auf die vielfältigen Tätigkeiten in einem Entsorgungsbetrieb?

Denn egal ob ein schulisches Betriebs- oder Wirtschaftspraktikum oder ein Hochschulpraktikum – bei den Entsorgungsbetrieben Lübeck gibt es viele spannende Praktikumsmöglichkeiten.

Wir freuen uns auf Deine schriftliche Bewerbung!


Bitte schicke diese vorzugsweise per Mail an praktikum@ebhl.de oder an:

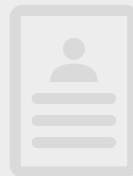
Entsorgungsbetriebe Lübeck

Personal und Allgemeine Organisation / Personalentwicklung

Malmöstraße 22

23560 Lübeck

Oder informiert Euch vorab unter  0451 707600



Mögliche Einsatzbereiche sind:

- | Zentralkläwerk (Gewässerschutz, Kläranlagen, Instandhaltung, Umweltlabor/Analytik)
- | Mechanisch-Biologische Abfallbehandlungsanlage
- | Deponie Niemark
- | Kfz-Werkstatt
- | Planung / Neubau (Grundstücksentwässerung, Entwurf, Baudurchführung, Technik)
- | Betriebswirtschaft, Verwaltung und IT

Hinweis: Speziell für Wirtschaftspraktikanten*innen gibt es diverse Einsatzmöglichkeiten im Bereich der Verwaltung.

Haben wir Dein Interesse geweckt?

Damit wir uns einen Eindruck von Euch verschaffen können, beachtet bitte folgende Bewerbungstipps:

- | Am besten solltet ihr Euch ca. 3 Monate vorher um einen Praktikumsplatz bewerben.
- | Eure Bewerbung sollte ein Anschreiben, einen Lebenslauf, aktuelle Zeugnisse und ggf. eine Schul-/Studienbescheinigung enthalten.
- | Im Anschreiben sollte die Art des Praktikums, das Ziel des Praktikums, der gewünschte Praktikumsort, der angestrebte Zeitraum und mögliche Praktikumsvorgaben enthalten sein.

FAQ | Ansprechpartner



1. Ich interessiere mich für eine Stelle. Ist diese noch frei?

Wenn wir einen freien Ausbildungsplatz anbieten, schreiben wir diesen auch aus. Achte also bitte auf unsere Homepage, Facebook und unsere Anzeigen, z.B. in den regionalen Tages- oder Wochenzeitungen.

2. Ich habe eine Einladung zu einem Auswahltag erhalten. Worauf kann ich mich einstellen?

In der Regel machen wir mit allen eingeladenen Bewerbern schriftliche Auswahltests. Neben den praktischen Tests finden im späteren Verlauf die Vorstellungsgespräche mit den Bewerbern statt.

3. Welchen Schulabschluss brauche ich für welche Ausbildung?

Das ist unterschiedlich. Bei den gewerblichen Berufen ist es in der Regel der ESA (Erster allgemeiner Schulabschluss) oder der MSA (Mittlerer Schulabschluss). Bei den kaufmännischen Berufen wird fast immer die Allgemeine Hochschulreife (Abitur) oder der MSA vorausgesetzt. Schaut hierfür gerne noch einmal in unsere Infos für die Berufe, die Euch interessieren.

4. Werde ich nach der Ausbildung übernommen? Welche Chancen bestehen?

Generell wird versucht, die Azubis nach der Ausbildung zu übernehmen.

5. Ich bin mir noch nicht sicher, welchen Beruf ich besser finde und was mich genau erwartet. Kann ich ein Praktikum machen?

Ja! Und bitte keine Scheu. Wenn Ihr Euch nicht sicher seid, ob ein bestimmter Beruf zu Euch passt, dann solltet Ihr es einfach praktisch ausprobieren. Bewirbt Euch gerne jederzeit, aber plant etwas Vorlaufzeit mit ein.

Ausprechpartner

Deine Ansprechpartner in der Personalentwicklung der Entsorgungsbetriebe erreichst Du so:

✉ personal@ebhl.de oder praktikum@ebhl.de

☎ 0451 -707600

Allgemeine Anschrift:

Entsorgungsbetriebe Lübeck
Malmöstraße 22
23560 Lübeck

☎ 0451 707600 (Service-Telefon)

📄 0451 70760710

✉ entsorgungsbetriebe@ebhl.de

🕒 Öffnungszeiten:


Mo - Do 8 bis 17 Uhr


Fr 8 bis 16 Uhr


🌐 www.entsorgung.luebeck.de

 *Herausgeber*

Entsorgungsbetriebe Lübeck
Malmöstraße 22 | 23560 Lübeck

 0451 707600 (Service-Telefon)

 0451 70760710

 entsorgungsbetriebe@ebhl.de

 www.entsorgung.luebeck.de

