

# LÜBECK Entsorgungsbetriebe

## Entsorgungsmagazin

 **Tag der offenen Tür im Abfallwirtschaftszentrum Lübeck am 30. September 2012 von 11 bis 17 Uhr**

### TAG DER OFFENEN TÜR

**Abfallwirtschaftszentrum Lübeck  
Raabrede (Niemark)**

Wir freuen uns  
auf Sie!

**SONNTAG,  
30. SEPTEMBER 2012  
11 Uhr bis 17 Uhr**

Von der Mülldeponie zum  
Abfallwirtschaftszentrum  
Sonntag, 30. September 2012  
11 Uhr bis 17 Uhr  
LÜBECK • Entsorgungsbetriebe




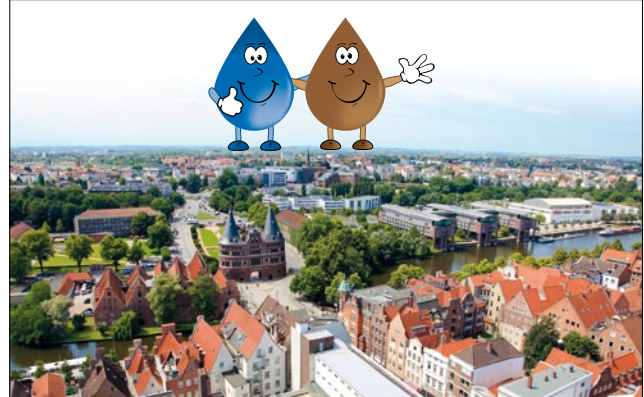
**Sehen, informieren, erleben mit Spiel, Spaß, Musik und Bratwurst!**

- | Betriebsführungen über die verschiedenen Abfallanlagen
- | Vorführungen und Ausstellung unserer Maschinen
- | Es präsentieren sich: Abfallwirtschaft, Straßenreinigung, Kanalnetz
- | Müllwagen fahren + Fotoaktion + Kinderschminken + Bastelstraße
- ... und viele weitere Angebote warten auf Sie!

LÜBECK  Entsorgungsbetriebe

[www.entsorgung.luebeck.de](http://www.entsorgung.luebeck.de) | [entsorgungsbetriebe@ebhl.de](mailto:entsorgungsbetriebe@ebhl.de) | Service-Telefon 0451 707600

 **Zwischenstand zur Einführung der getrennten Entwässerungsgebühr in Lübeck**



 **Baum- und Strauchabfuhr im Herbst 2012.  
Jetzt anmelden und Termin sichern.**



 Editorial

**S**ehr geehrte Bürgerinnen und Bürger,  
am 30. September 2012 möchte ich Sie herzlich zu unserem Tag der offenen Tür ins Abfallwirtschaftszentrum Lübeck einladen.

Unter dem Motto „Von der Mülldeponie zum Abfallwirtschaftszentrum“ möchten wir Ihnen die Entwicklung unserer Arbeit mit Ihren Abfällen aus der heutigen Sicht näher bringen.

Beim letzten Tag der offenen Tür auf der Deponie Niemark im Jahr 2003, der ein oder andere mag sich noch daran erinnern, konnte man verfolgen, wie der Lübecker Abfall direkt aus dem Müllwagen auf die Deponie gekippt und dann dort eingearbeitet wurde.

Inzwischen haben wir einen großen Sprung von der reinen Abfallbeseitigung zu einem Betrieb mit Vorreiterfunktion im Bereich Abfallverwertung und Erzeugung von Bioenergie gemacht. Seit Inbetriebnahme der Mechanisch-Biologischen Abfallbehandlungsanlage (MBA) im Jahr 2005 wird der Abfall in mehreren Verfahrensschritten behandelt. Wertstoffe werden abgetrennt. Es wird ein Ersatzbrennstoff erzeugt. Eine Teilfraktion des Abfalls wird in der MBA biologisch behandelt und erzeugt wertvolles Biogas. Nur noch ein kleiner Bereich wird schließlich zur Ablagerung der nicht mehr verwertbaren Reststoffe genutzt. Diesen Anteil konnten wir durch die Vorbehandlung in der MBA auf etwa ein Drittel reduzieren. Zwei Drittel Ihrer Rest- und Bioabfälle werden von uns verwertet.

Mit unserer „Bioenergiefabrik“ MBA, produzieren wir inzwischen sehr erfolgreich einen Großteil unseres eigenen Bedarfs an Wärme und Strom und sind zusätzlich in der Lage, aus Ihren Abfällen Kompost zu erzeugen. Möglich ist dies durch die effektive Trennung der einzelnen Stoffströme und die anschließenden

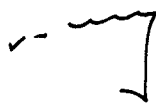
de Weiterbehandlung. Am 30. September 2012 können Sie sogar etwas davon mit nach Hause nehmen.

Die positiven Effekte dieser effizienten Abfallverwertung liegen auf der Hand: Verbesserung der CO<sub>2</sub>-Bilanz, Nachhaltigkeit, Ressourcenschonung - Schlagworte, die uns am Herzen liegen und die wir konsequent umsetzen. **Für Lübeck, für die Umwelt.**


Die Entsorgungsbetriebe werden auch weiter an der Effektivität und Auslastung der MBA arbeiten. Jeder Bürger kann sich aktiv daran beteiligen und davon profitieren. Dazu müssen Sie einfach noch genauer auf die Trennung Ihrer Abfälle achten. Je hochwertiger der Abfall ist, der in der MBA ankommt (bereits optimal getrennt), desto höher ist die Energiebilanz bei der Verwertung. Je mehr Energie wir aus 100% erneuerbaren Quellen produzieren können, desto positiver ist der Effekt für unsere Umwelt. Zusätzlich senken sich auch die Kosten bei der Trennung der Stoffströme. Das wirkt sich positiv auf Ihre Gebühren aus.

Ich würde mich freuen, Sie am 30. September 2012 auf dem Gelände des Abfallwirtschaftszentrums Lübeck begrüßen zu dürfen, damit Sie sich selbst ein Bild von unserer täglichen Arbeit machen können. Alle weiteren Informationen zum Tag der offenen Tür finden Sie in diesem Heft.

Freundliche Grüße



Dr. Jan-Dirk Verwey  
Direktor

 Die „Bioenergiefabrik“ MBA. Die Mechanisch-Biologische Abfallbehandlungsanlage ist das neue Herzstück des Abfallwirtschaftszentrums Lübeck.



## ☐ Von der Mülldeponie zum Abfallwirtschaftszentrum: 30. September 2012

Sie wollten schon immer mal wissen, wie die Mechanisch-Biologische Abfallbehandlungsanlage in Lübeck funktioniert? Sie möchten mehr über die Arbeit der Müllwerker, Straßenreiner und Mitarbeiter des Kanalnetzes erfahren? Sie haben die Deponie noch nie aus der Nähe gesehen? Dann sollten Sie sich schon einmal folgende Veranstaltung vormerken:



**TAG DER  
OFFENEN TÜR**

**Abfallwirtschaftszentrum Lübeck  
Raabrede (Niemark)**

Wir freuen uns  
auf Sie!

**SONNTAG,  
30. SEPTEMBER 2012  
11 Uhr bis 17 Uhr**

Sehen, informieren, erleben mit Spiel, Spaß, Musik und Bratwurst!

- ▮ Betriebsführungen über die verschiedenen Abfallanlagen
- ▮ Vorführungen und Ausstellung unserer Maschinen
- ▮ Es präsentieren sich: Abfallwirtschaft, Straßenreinigung, Kanalnetz
- ▮ Müllwagen fahren + Fotoaktion + Kinderschminken + Bastelstraße
- ... und viele weitere Angebote warten auf Sie!

**LÜBECK** ☐ Entsorgungsbetriebe

www.entsorgung.luebeck.de | entsorgungsbetriebe@ebhl.de | Service-Telefon 0451 707600

„Von der Mülldeponie zum Abfallwirtschaftszentrum“. Unter diesem Motto laden die Entsorgungsbetriebe Lübeck am Sonntag, 30. September 2012 von 11 bis 17 Uhr zum Tag der offenen Tür ein. Alle interessierten Bürgerinnen und Bürger sind herzlich willkommen, an diesem Tag einmal hinter die Kulissen einer modernen Abfallwirtschaft zu blicken.

Auf dem Gelände des Abfallwirtschaftszentrums Lübeck, Raabrede (ehemals Deponie Niemark) wollen wir unseren Bürgerinnen und Bürgern zeigen, wie modern und nachhaltig wir mit Ihren Abfällen umgehen. Hierzu haben wir einiges für Sie vorbereitet. Für jeden Besucher, ob jung oder alt, ist sicher etwas

Interessantes dabei. Schauen Sie vorbei und überzeugen Sie sich selbst davon, dass Abfallwirtschaft heute nichts mehr mit wilden Müllkippen zu tun hat, sondern effiziente und sogar energieproduzierende Verwertung bedeutet.

### Unsere Stationen:

#### ▮ Biomassewerk

Wir zeigen Ihnen, wie aus Ihrem Abfall wieder Rohstoffe werden. Sie können diese am Tag der offenen Tür sogar als Kompost mit nach Hause nehmen.

Vor dem Gelände des Biomassewerks ist unsere Kinderstation aufgebaut. Hier können sich Ihre Kleinen schminken lassen und mit Recyclingmaterialien basteln. Das Team der Betreuer freut sich bereits.

#### ▮ Recyclinghof

Unser Recyclinghof Niemark lädt an diesem Tag zur Besichtigung ein.

#### ▮ Waage im Eingangsbereich

Jeden Tag benutzen dutzende Müllfahrzeuge und Privatwagen unsere Waage. Lassen Sie sich von unseren Mitarbeiterinnen zeigen, wie die Technik funktioniert.

#### ▮ Informations- und Beratungsstand

Unser Kundenservice steht Ihnen hier mit Rat und Tat zur Seite. Wir erwarten Sie mit einem offenen Ohr für Ihre Fragen und mit Informationsmaterial über die Arbeit der Entsorgungsbetriebe Lübeck.

#### ▮ Entsorgungszentrum Lübeck GmbH

Unser Tochterunternehmen ist für die Entsorgung und Verwertung von Bau- und Gewerbeabfällen

zuständig. Hier landet auch das Lübecker Altpapier. Neben der Besichtigung stehen eine Hüpfburg und ein Mini-Bagger für die Kleinen bereit.

### **I Außengelände vor der MBA**

Hier präsentieren die Abfallwirtschaft, die Straßenreinigung und unsere Werkstatt den Fuhrpark der Entsorgungsbetriebe Lübeck. Sie können die historischen und aktuellen Fahrzeuge und Maschinen aber nicht nur anschauen, sondern auch eine Platzrunde im Müllwagen oder in einer Kehrmaschine mitfahren.

Für geschickte und mutige Besucher gibt es einen Parcours, den es mit einer handgeführten Kehrmaschine zu bewältigen gilt.

Kinder können sich am Müllwagen fotografieren lassen und das Foto noch am gleichen Tag mitnehmen.

### **I Eingang MBA**

Mehrmals am Tag der offenen Tür kann sich der interessierte Besucher einer Führung über die Anlagen der Mechanisch-Biologischen Abfallbehandlungsanlage anschließen. Hier wird Ihnen die Funktion der MBA inkl. Biogasanlage und Blockheizkraftwerk anschaulich erläutert.

### **I Parkplatz vor der MBA**

Der Kanalnetzbetrieb der Entsorgungsbetriebe Lübeck stellt hier seine Fahrzeuge und Kanaltechnik aus und veranschaulicht die vielfältigen Möglichkeiten der Kanalsanierung anhand eines gläsernen Kanalmodells.

### **I Sickerwasserreinigungsanlage**

Das Sickerwasser der Deponie wird hier gesammelt und gereinigt. Das Verfahren können Sie sich erläutern lassen.

### **I Deponie**

Die Zeiten, in denen riesige Müllmengen auf die Deponie gekippt wurden, sind vorbei. Zur Zeit werden

große Bereiche abgedichtet und begrünt. Auch hier können Sie sich einer Betriebsführung mit schöner Aussicht anschließen.

Die Freiwillige Feuerwehr aus Büssau ist für Ihre Sicherheit da und bietet Löschübungen an.

Kommen Sie am Sonntag, 30. September von 11 bis 17 Uhr zum Abfallwirtschaftszentrum Lübeck, Raabrede, 23560 Lübeck.

Für Ihr leibliches Wohl bieten wir Getränke und Speisen zu moderaten Preisen an.

Wir freuen uns auf Ihren Besuch!

Ihre Entsorgungsbetriebe Lübeck

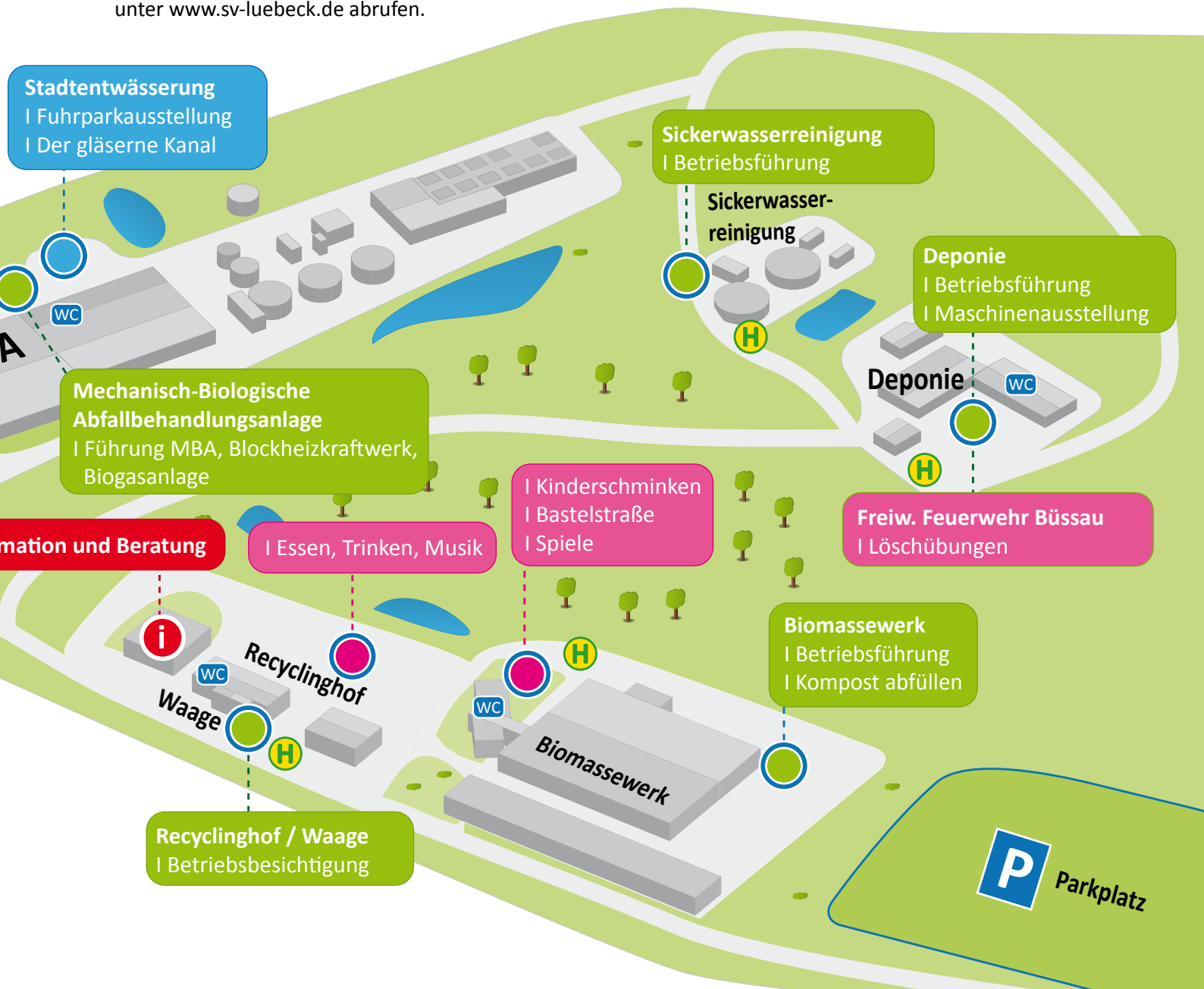
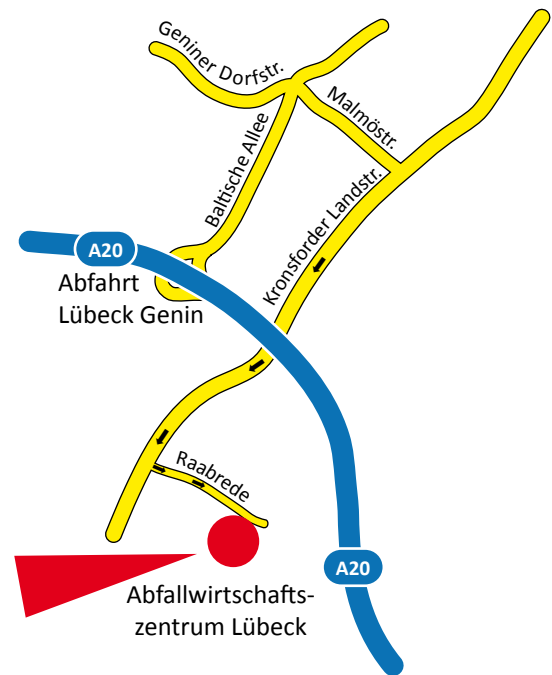


### Wegbeschreibung

Das Abfallwirtschaftszentrum Lübeck erreichen Sie von Lübeck kommend über die Kronsforders Landstraße in Richtung Krummesse (ca. 3 km ab Ortsschild Lübeck). Kurz vor der Ortschaft Niederbüssau biegen Sie links ab in die Straße Raabrede (Hinweistafel Abfallwirtschaftszentrum). Kostenlose Parkmöglichkeiten sind an diesem Tag für Sie eingerichtet.

### Öffentliche Verkehrsmittel:

Mit der Buslinie 16 fahren Sie in Richtung Krummesse/Tannenweg bis zur Haltestelle Butenhof. Diese ist kurz hinter dem Hinweisschild zum Abfallwirtschaftszentrum. Den exakten Busfahrplan können Sie unter [www.sv-luebeck.de](http://www.sv-luebeck.de) abrufen.



## Zwischenstand zur Einführung der getrennten Entwässerungsgebühr

**Insgesamt wurden in der Zeit von Mai bis August 6 Bürgerinformationsveranstaltungen zur Erläuterung der Thematik in verschiedenen Stadtteilen Lübecks durchgeführt. Die zahlreiche Teilnahme zeigte das große Interesse der Lübecker Grundstücksbesitzer an diesem Verfahren. Viele Fragen und Unklarheiten konnten auf den Bürgerveranstaltungen geklärt werden.**



Die Arbeiten zur Einführung der getrennten Entwässerungsgebühr in Lübeck laufen zügig weiter. Inzwischen sind alle Unterlagen und Fragebögen an die Lübecker Grundstückseigentümer versendet worden. Die Entsorgungsbetriebe Lübeck freuen sich über die gute Rückmeldequote. Die Auswertung der bereits eingegangenen Fragebögen läuft zurzeit auf Hochtouren. Es haben sich aber noch nicht alle, die die Unterlagen erhalten haben, zurückgemeldet. Zur exakten Berechnung der späteren gesplitteten

Gebühr sind jedoch die Angaben zu allen Grundstücken notwendig. Sollten Sie die Unterlagen als Grundstückseigentümer erhalten haben, achten Sie bitte auf Ihre Rückmeldefristen und senden Sie den Fragebogen rechtzeitig ausgefüllt und unterschrieben an die dort angegebene Adresse zurück. Sollten die Entsorgungsbetriebe Lübeck auch nach einer Erinnerung keine Rückmeldung erhalten, werden die vorab ermittelten und in den Fragebögen eingetragenen Flächen für die Berechnung zugrunde gelegt. Bei Fragen zum Verfahren können sich die Lübecker Bürger an die speziell zu diesem Thema eingerichtete kostenfreie Service-Hotline unter 0800 5533400 wenden. Zusätzliche Informationen erhalten Sie auch im Internet unter [www.entsorgung.luebeck.de](http://www.entsorgung.luebeck.de). Vielen Dank für Ihre Unterstützung!

## Warum analysierten die Entsorgungsbetriebe den Lübecker Hausmüll?

**Im Mai und August dieses Jahres führten die Entsorgungsbetriebe Lübeck eine Analyse des Lübecker Rest- und Bioabfalls und der Leichtverpackungen (Gelber Sack) durch. Hierzu wurde die Zusammensetzung des Lübecker Mülls mittels Stichproben genau untersucht.**

**D**ie Entsorgungsbetriebe Lübeck beschäftigen sich konsequent mit der konzeptionellen Weiterentwicklung des sogenannten Stoffstrommanagements. Ziel der gesamten Analyse ist eine optimale Ausnutzung und Auslastung der vorhandenen Verwertungsanlagen MBA (Mechanisch-Biologische Abfallbehandlungsanlage), Biomassewerk und Gewerbeabfallsortieranlage (Entsorgungszentrum Lübeck GmbH).

Eine wesentliche Grundlage für strategische Überlegungen dieser Art ist die detaillierte Kenntnis der aktuellen Zusammensetzung der Abfälle und Wertstoffe. Insgesamt produzierte jeder Einwohner Lübecks im Jahr 2011 ca. 333 kg Abfall. Den größten Anteil hat

dabei der Restabfall (ca. 210 kg), gefolgt von Bioabfall (ca. 76 kg) und den Leichtverpackungen (ca. 32 kg). Der Grünabfall hat mit ca. 15 kg dabei den geringsten Anteil. Die Eigenschaften, Mengen und Zusammensetzungen der Lübecker Abfälle sind nicht immer gleich, sondern ändern sich im Laufe der Zeit. Daher ist die Durchführung einer repräsentativen Sortieranalyse von Rest- und Bioabfall sowie der Leichtstoffverpackungen aus dem Stadtgebiet notwendig gewesen. Um jahreszeitliche Schwankungen bei Rest- und Bioabfall zu berücksichtigen, sind hier 2 Analysezeiträume gewählt worden. Mit den Ergebnissen können die Entsorgungsbetriebe Lübeck die Verwertung Ihrer Abfälle noch effektiver gestalten.

## ☐ Schadstoffmobil 2012 / 2013

Einmal im Monat steht den Lübecker Bürgern ein Schadstoffmobil in wechselnden Stadtteilen zur Entsorgung Ihrer Schadstoffe zur Verfügung. Hierzu gehören Farb- und Lackreste, Chemikalien, Haushaltsreiniger, Holzschutzmittel, Pflanzenschutzmittel, Altöl, Bremsflüssigkeit etc. Das Mobil ist jeweils von 8 bis 12 Uhr am aufgeführten Standort. Bitte beachten Sie die maximale Abgabemenge von 10 Litern.



Datum	Standort
29.09.2012	Travemünde - Auf dem Baggersand
27.10.2012	Brüder-Grimm-Ring (Hans-Christian-Andersen-Schule)
24.11.2012	Meesenring
05.01.2013	Brüder-Grimm-Ring (Hans-Christian-Andersen-Schule)
26.01.2013	Meesenring
23.02.2013	Hochschulstadtteil - Heizkraftwerk
23.03.2013	Travemünde - Auf dem Baggersand
27.04.2013	Krummesse
25.05.2013	Brüder-Grimm-Ring (Hans-Christian-Andersen-Schule)
29.06.2013	Hochschulstadtteil - Heizkraftwerk
27.07.2013	Brüder-Grimm-Ring (Hans-Christian-Andersen-Schule)
31.08.2013	Krummesse
28.09.2013	Travemünde - Auf dem Baggersand
26.10.2013	Brüder-Grimm-Ring (Hans-Christian-Andersen-Schule)
30.11.2013	Meesenring

## ☐ Termine Baum- und Strauchabfuhr 2012 / 2013!



Zum Anfang des Jahres stellen die Entsorgungsbetriebe Lübeck (EBL) die Abfuhr der kostenlosen Baum- und Strauchabfuhr von der Straßensammlung auf ein Ab-

rufsystem, ähnlich dem Sperrmüllservice um. Für unsere Kunden bietet das neue System einige Vorteile. Zum einen ist der Abholzeitraum von zwei auf je vier Wochen im Frühjahr und Herbst erweitert worden. Dadurch ist es möglich, dem Bürger mehrere Termine zur Auswahl anzubieten. Durch das neue System kann auch der Sperrmüllservice parallel aufrecht erhalten werden. So verlängern sich die Wartezeiten hier kaum während der Abholzeiträume. Anmelden können Sie sich in den angegebenen Zeiträumen über unsere Servicenummer 0451-707600 und über unsere Internetseite [www.entsorgung-luebeck.de](http://www.entsorgung-luebeck.de).

### Termine Baum- und Strauchabfuhr 2012 / 2013:

#### Herbst 2012

Die Abholung erfolgt vom 22.10 bis 17.11.2012  
**Die Anmeldung muss vom 24.09. bis 19.10.2012 erfolgen.**

#### Frühjahr 2013

Die Abholung erfolgt vom 25.02. bis 22.03.2013  
**Die Anmeldung muss vom 21.01. bis 22.02.2013 erfolgen.**

#### Herbst 2013

Die Abholung erfolgt vom 21.10. bis 15.11.2013  
**Die Anmeldung muss vom 23.09. bis 18.10.2013 erfolgen.**

**Terminverschiebungen 2012 / 2013**

Bitte achten Sie darauf, dass Ihre Abfallbehälter am veränderten Abfuhrtag den Mitarbeitern der Stadtreinigung Lübeck **ab 6 Uhr** zugänglich gemacht werden. In Ihren Abfuhrplänen (gültig bis 31. März 2013) sind die Verschiebungen bereits eingearbeitet.



Tag d. Dt. Einheit, 03.10.2012 – nachgeholt wird:				
Mittwoch	03.10.	→	am Donnerstag	04.10.
Donnerstag	04.10.	→	am Freitag	05.10.
Freitag	05.10.	→	am Sonnabend	06.10.

Weihnachten, 25.12.2012 – vorgeholt wird:				
Montag	24.12.	→	am Sonnabend	22.12.
Dienstag	25.12.	→	am Montag	24.12.

Weihnachten, 26.12.2012 – nachgeholt wird:				
Mittwoch	26.12.	→	am Donnerstag	27.12.
Donnerstag	27.12.	→	am Freitag	28.12.
Freitag	28.12.	→	am Sonnabend	29.12.

Neujahr, 01.01.2013 – nachgeholt wird:				
Dienstag	01.01.	→	Mittwoch	02.01.
Mittwoch	02.01.	→	am Donnerstag	03.01.
Donnerstag	03.01.	→	am Freitag	04.01.
Freitag	04.01.	→	am Sonnabend	05.01.

Karfreitag, 29.03.2013 – vorgeholt wird:				
Montag	25.03.	→	am Sonnabend	23.03.
Dienstag	26.03.	→	am Montag	25.03.
Mittwoch	27.03.	→	am Dienstag	26.03.
Donnerstag	28.03.	→	am Mittwoch	27.03.
Freitag	29.03.	→	am Donnerstag	28.03.

Ostermontag, 01.04.2013 – nachgeholt wird:				
Montag	01.04.	→	am Dienstag	02.04.
Dienstag	02.04.	→	am Mittwoch	03.04.
Mittwoch	03.04.	→	am Donnerstag	04.04.
Donnerstag	04.04.	→	am Freitag	05.04.
Freitag	05.04.	→	am Sonnabend	06.04.

Maifeiertag, 01.05.2013 – nachgeholt wird:				
Mittwoch	01.05.	→	am Donnerstag	02.05.
Donnerstag	02.05.	→	am Freitag	03.05.
Freitag	03.05.	→	am Sonnabend	04.05.

Christi Himmelf., 09.05.2013 – nachgeholt wird:				
Donnerstag	09.05.	→	am Freitag	10.05.
Freitag	10.05.	→	am Samstag	11.05.

Pfingstmontag, 20.05.2013 – nachgeholt wird:				
Montag	20.05.	→	am Dienstag	21.05.
Dienstag	21.05.	→	am Mittwoch	22.05.
Mittwoch	22.05.	→	am Donnerstag	23.05.
Donnerstag	23.05.	→	am Freitag	24.05.
Freitag	24.05.	→	am Sonnabend	25.05.

Tag d. Dt. Einheit, 03.10.2013 – nachgeholt wird:				
Donnerstag	03.10.	→	am Freitag	04.10.
Freitag	04.10.	→	am Sonnabend	05.10.

Weihnachten, 25.12.2013 – vorgeholt wird:				
Montag	23.12.	→	am Sonnabend	21.12.
Dienstag	24.12.	→	am Montag	23.12.
Mittwoch	25.12.	→	am Dienstag	24.12.

Weihnachten, 26.12.2013 – nachgeholt wird:				
Donnerstag	26.12.	→	am Freitag	27.12.
Freitag	27.12.	→	am Sonnabend	28.12.

**Kontaktdaten****Unsere Servicenummer:****0451 70 76 00**

Telefax: 0451 70 760 710

E-Mail: [entsorgungsbetriebe@ebhl.de](mailto:entsorgungsbetriebe@ebhl.de)Internet: [www.entsorgung.luebeck.de](http://www.entsorgung.luebeck.de)**Unsere Servicezeiten:**

Montag bis Donnerstag: von 8 bis 17 Uhr

Freitag: von 8 bis 16 Uhr

**Entsorgungsmagazin**

Lfd. Ausgabe 24 / Ausgabe 2 / Jg. 2012

Auflage: 112.000 Exemplare

Herausgeber: Entsorgungsbetriebe Lübeck

Malmöstraße 22, 23560 Lübeck